

Beldent PER UN'ODONTOIATRIA SOSTENIBILE

LA BUONA ODONTOIATRIA ITALIANA DI BASE, UNITA ALLE INNOVAZIONI, AI METODI E ALL'ORGANIZZAZIONE COSTITUISCONO LE TRAME IDEALI CHE HANNO ISPIRATO LA NASCITA DEL GRUPPO BELDENT

Dott. Marco Bellanda semplicemente che cosa è BELDENT?

«Beldent è un gruppo di medici odontoiatri, con propri odontotecnici, che, aggirando le estenuanti e improduttive rivalità e facendo prevalere il concetto dell'“unione fa la forza”, crede nella collaborazione, nella condivisione delle attrezzature e delle scelte commerciali, nell'aggiornamento professionale continuo, nell'acquisizione delle più moderne tecnologie, nel più attento rigore professionale. Tutti i Centri che fanno parte del gruppo sono rigorosamente selezionati, sono formati da personale qualificato e dispongono di attrezzature all'avanguardia. Tale collaborazione inizialmente riguardava solo l'implantologia, ora spazia nei vari settori odontoiatrici».

A chi vi rivolgete e quali sono i vostri obiettivi professionali?

«Beldent è contro la ormai diffusa e accattivante filosofia del low-cost. Dal canto nostro la consideriamo un'offerta economica che può portare ad uno scadimento del servizio. Siamo invece convinti che, attraverso la nostra impostazione professionale e lavorando nella massima trasparenza, sostenuta dalle nostre ricerche, dai nostri brevetti e dalle nuove tecnologie, si possa veramente arrivare a una razionale riduzione dei costi che, senza sacrificare la qualità, sia per il dentista sia per il paziente, porti a un'odontoiatria sostenibile».

Come trovarvi per poter usufruire della vostra professionalità?

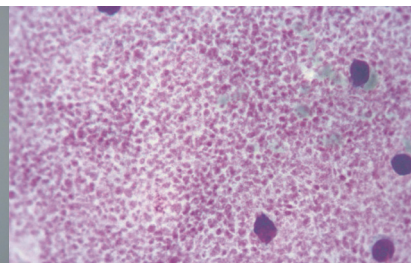
«Visitando il nostro sito è possibile conoscere gli studi appartenenti al gruppo e raggiungere quello più vicino, ben sapendo che in ognuno di questi studi sono disponibili tutte le opportunità di prestazioni qui pubblicizzate».



Modello stereolitografico - pianificazione chirurgica con modello preoperatorio



Microscopio operatorio



Rigenerazione tissutale con le piastine del paziente stesso (PRP)



Protesi dentale realizzata al computer con sistema CAD-CAM

■ Dott. Marco Bellanda - tel. 0131 264621 - cell. 338 1225812 - www.beldent.it - beldent@virgilio.it